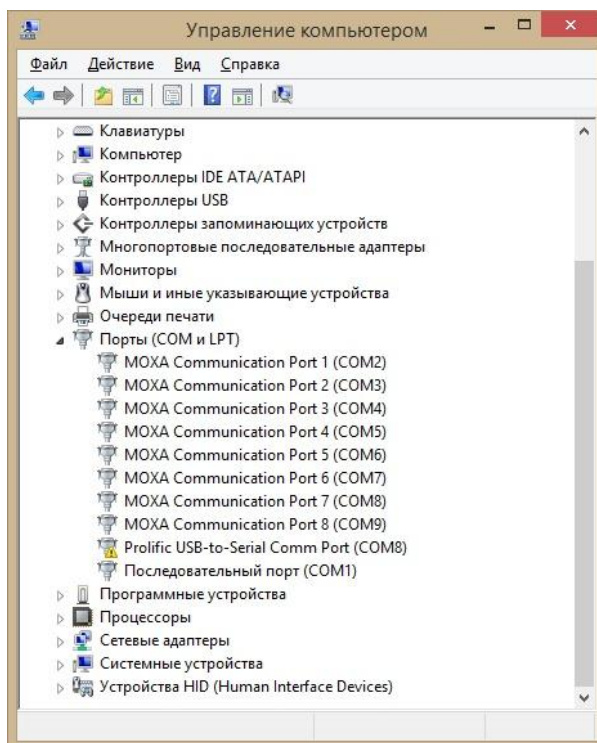
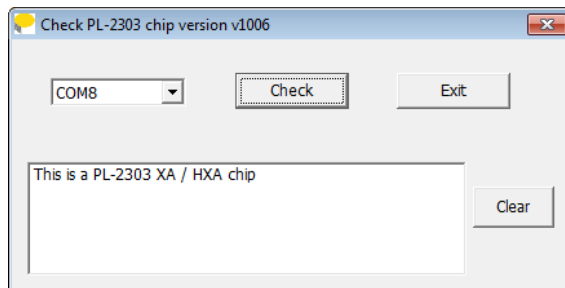


Установка драйвера «PL-2303 USB-to-Serial driver» (микросхема PL2303HXA/XA) в ОС Windows 8

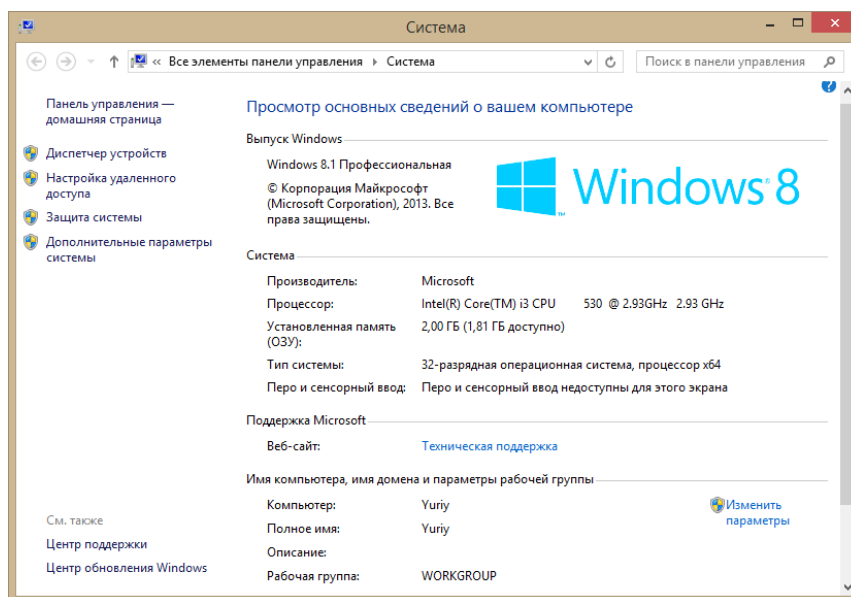
В операционных системах Windows 8 не поддерживаются драйвера версий v.1.7.0 и выше для микросхем PL2303HXA/XA. После установки драйвера в Диспетчере устройств отображается ошибка (см. рисунок ниже), и кроме того ОС Windows 8 посредством Windows Update автоматически скачивает с интернета и обновляет последние версии драйверов для микросхемы.



*Несовместимость версии драйвера микросхемы PL2303HXA/XA
с операционной системой Windows 8*

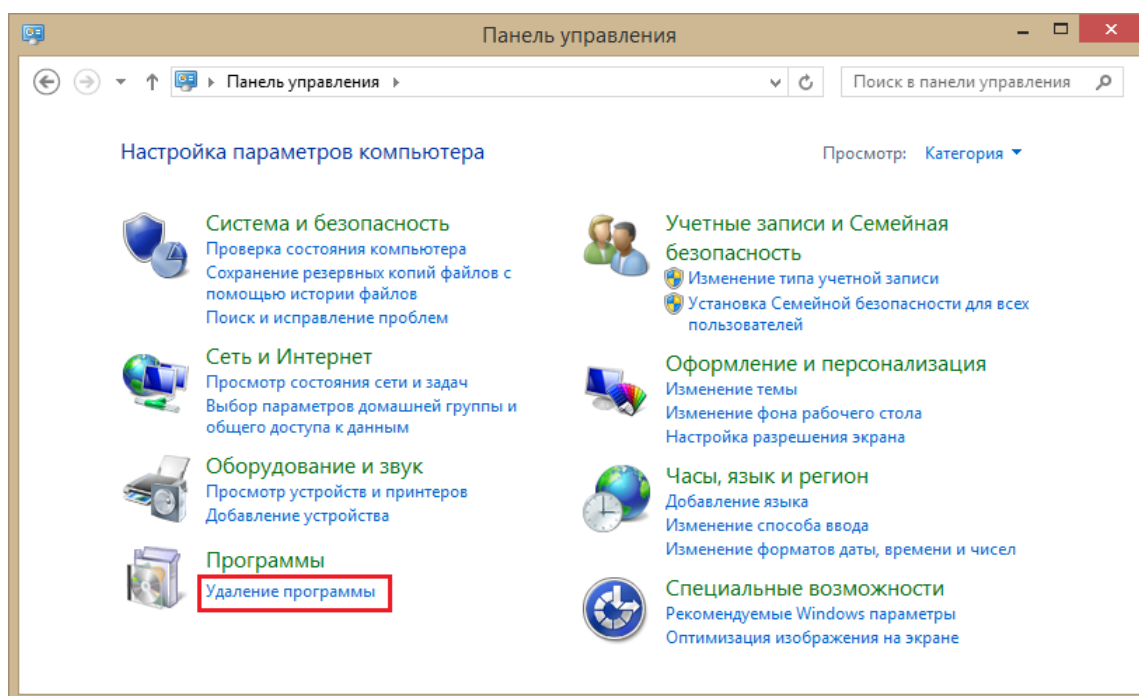
Для корректной работы драйвера необходимо установить версию v.1.5.0, которая полностью совместима с ОС Windows 8, а также отключить Windows Update для того чтобы система не обновляла драйвера микросхемы PL2303HXA/XA.

Выполнить следующие действия для того чтобы установить драйвер версии v.1.5.0:
1. Прежде всего отключите кабель «PL-2303-HU-4 USB-to-Serial» от USB-порта.
Включите компьютер с установленной системой Windows 8.



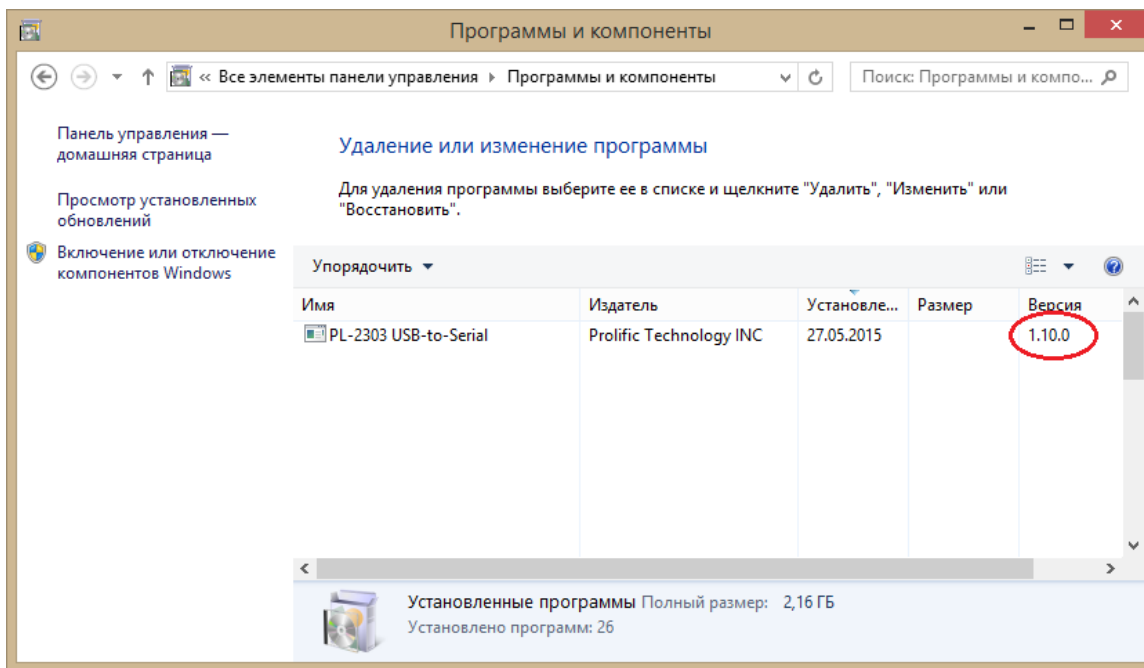
Операционная система Windows 8

2. Если на компьютере уже установлена последняя версия драйвера PL2303, то необходимо её удалить. Для этого в «Панели управления» выбрать «Удаление программы»

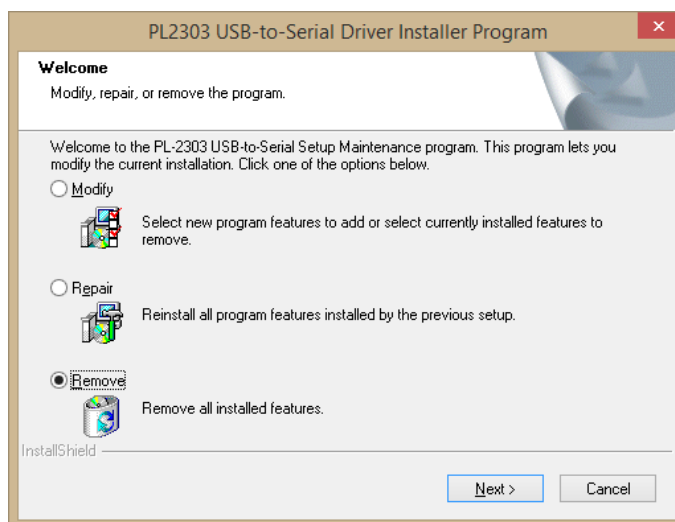


Выбрать «Удаление программы»

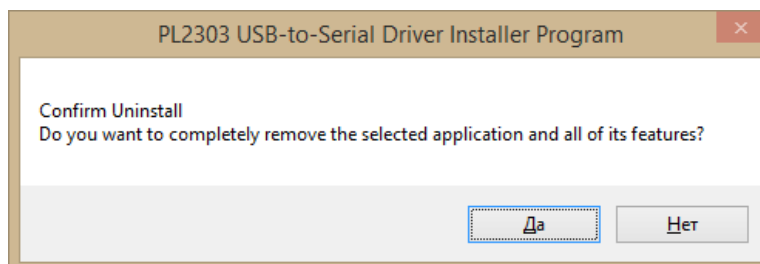
Убедится, что версия драйвера микросхемы не совместима с ОС Windows 8.



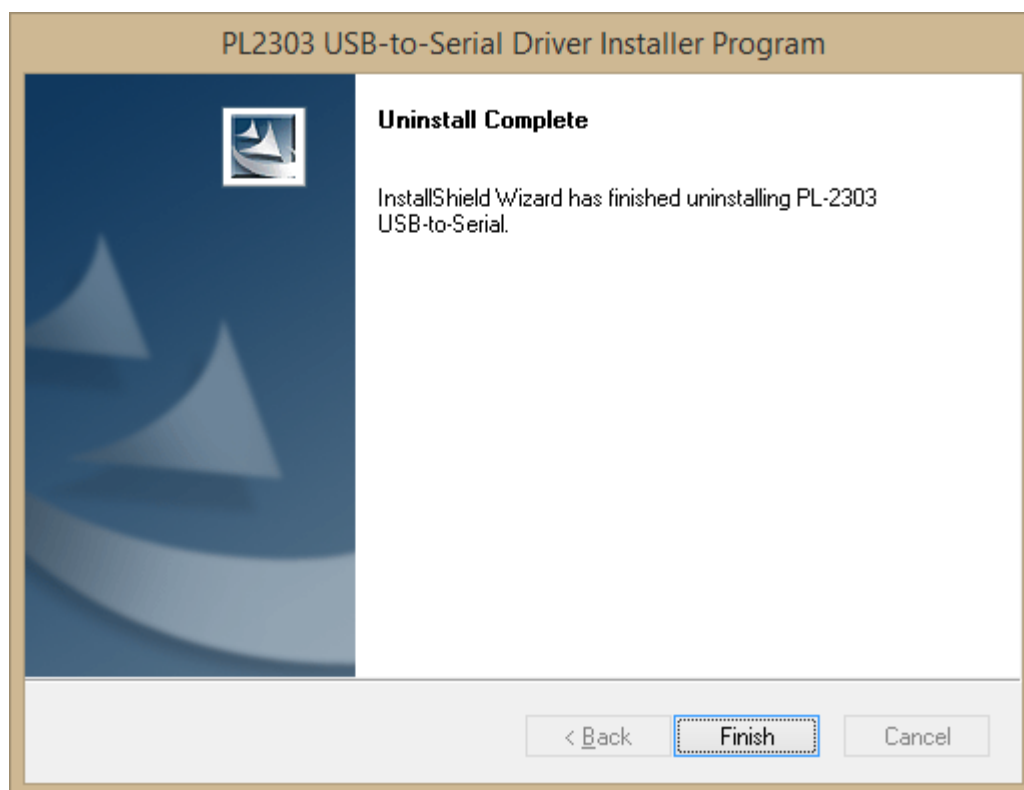
Данная версия драйверов не совместима с ОС Windows 8, и её необходимо удалить!



*Процесс удаления драйвера...
Выбрать «Remove»*




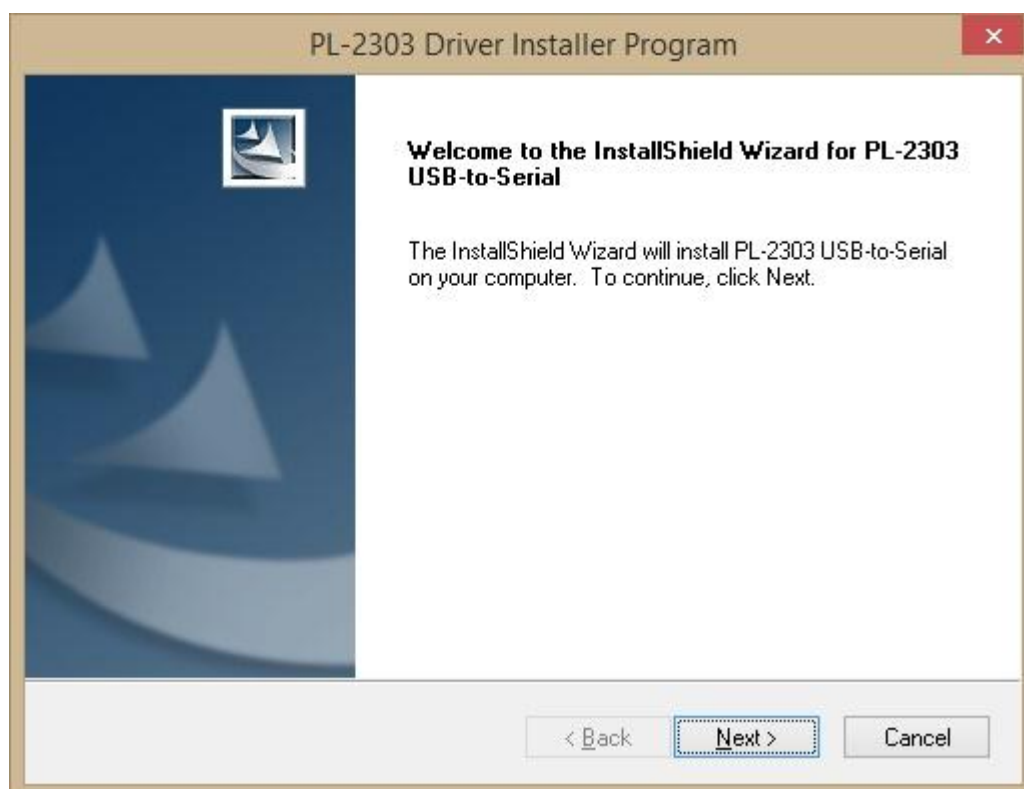
Подтвердить удаление. Выбрать «Да»



Удаление завершено. Выбрать «Finish»

3. Запустить программу установки драйвера «PL-2303 USB-to-Serial driver» версии v.1.5.0 (файл находится на CD-диске, входящем в комплект поставки ППК).

 PL2303_Prolific_DriverInstaller_v1.5.0

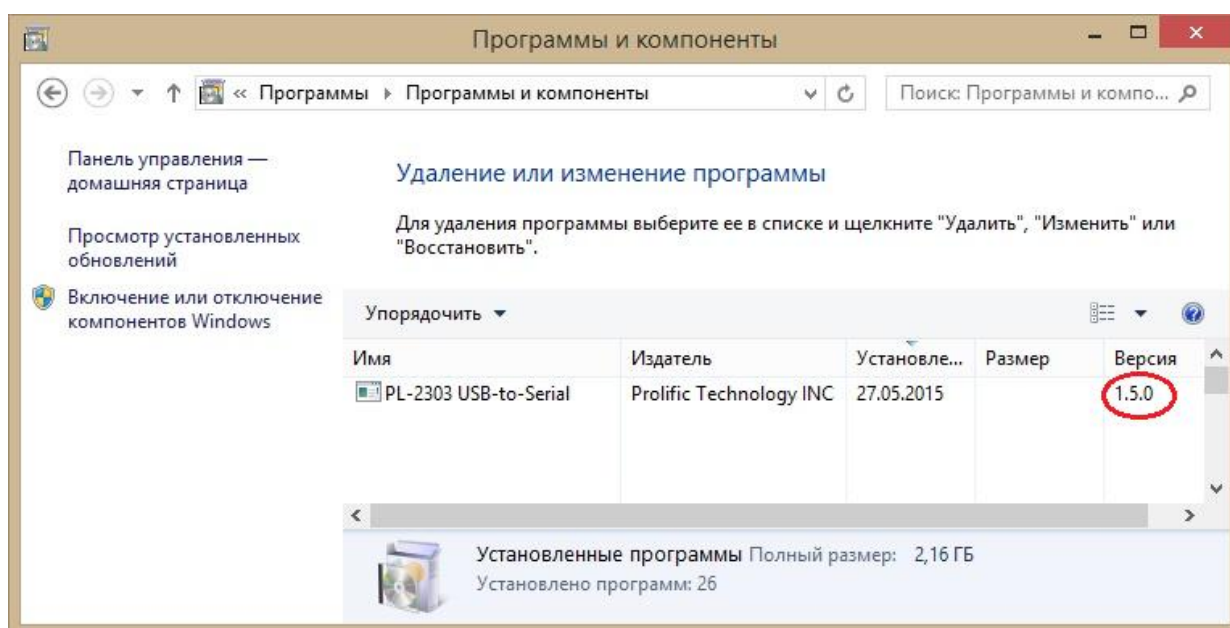


Нажать «Next»



Установка выполнена успешно. Нажать «Finish»

4. Зайти в «Панель управления» и убедиться, что драйвер установлен. Проверить версию драйвера.

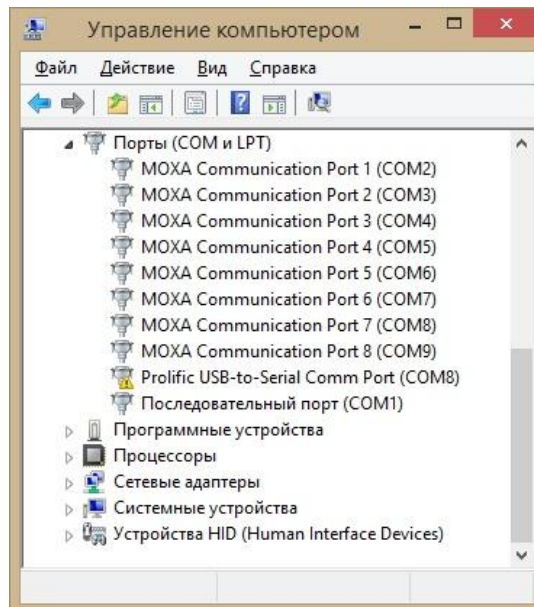


Версия драйвера соответствует!

5. Подключить кабель «PL-2303-HU-4 USB-to-Serial» к USB-порту компьютера. При этом система сообщит о новом оборудовании и завершит установку драйвера автоматически.

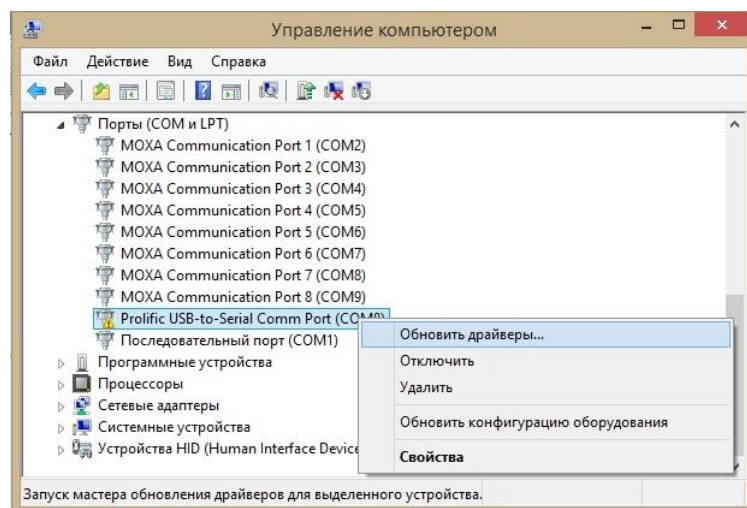
Внимание! Конфигуратор «Conf8G» работает только с номерами COM-портов «1-8», поэтому если после установки драйвера его номер в списке больше «8», то его необходимо изменить!

Если ПК подключен к интернету, то Windows Update установит последнюю версию драйверов для микросхемы PL2303HXA/XA. Запустить на компьютере диспетчер устройств.

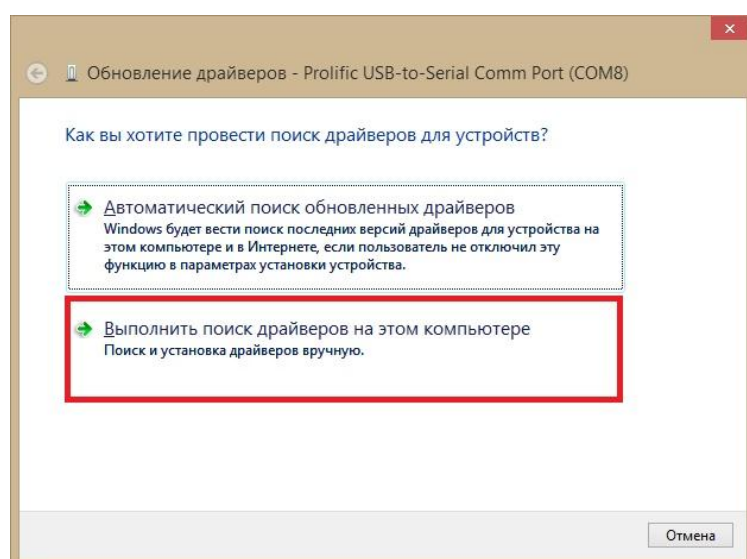


Устройство работает не правильно (Error code 10)

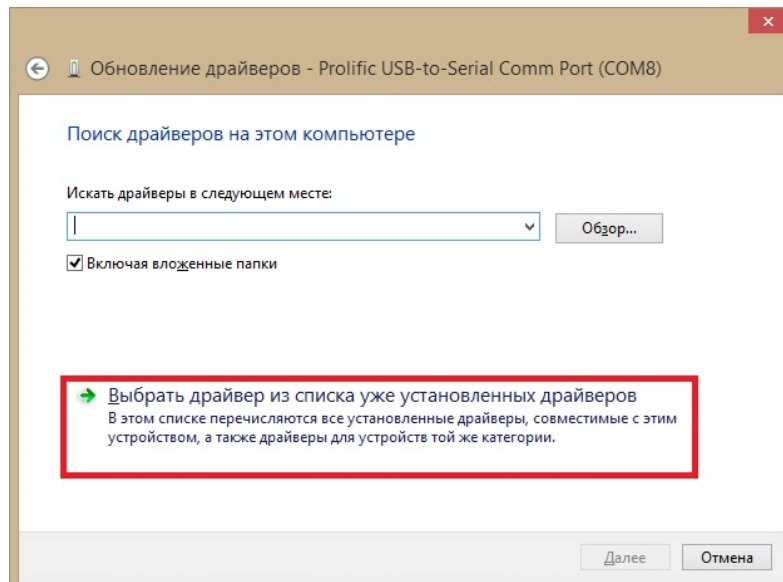
6. Теперь для корректной работы нужно откатить драйвер к более ранней версии v.1.1.5.0 (которая была установлена раньше):



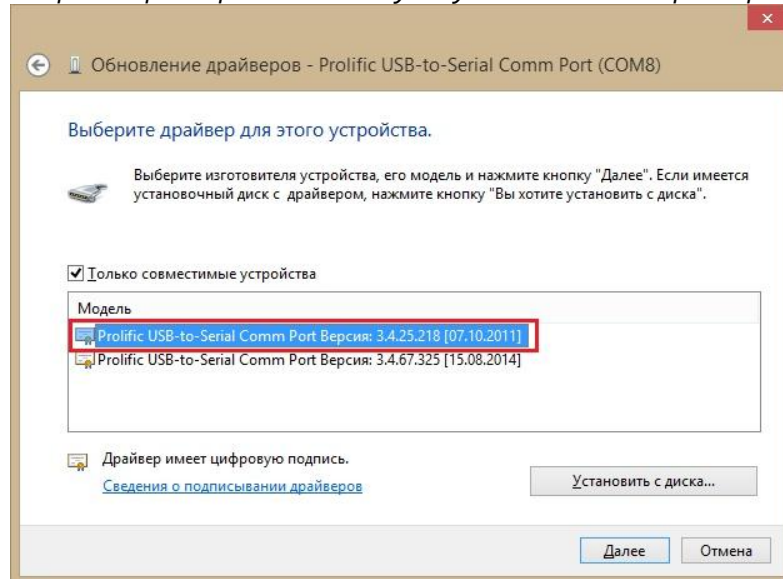
Выбрать «Обновить драйверы»



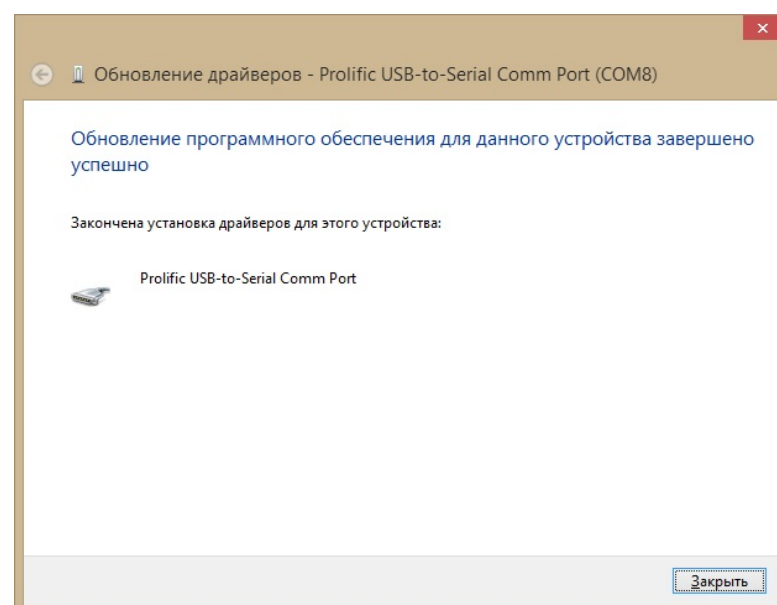
Выбрать «Выполнить поиск драйверов на этом компьютере»



«Выбрать драйвер из списка уже установленных драйверов»

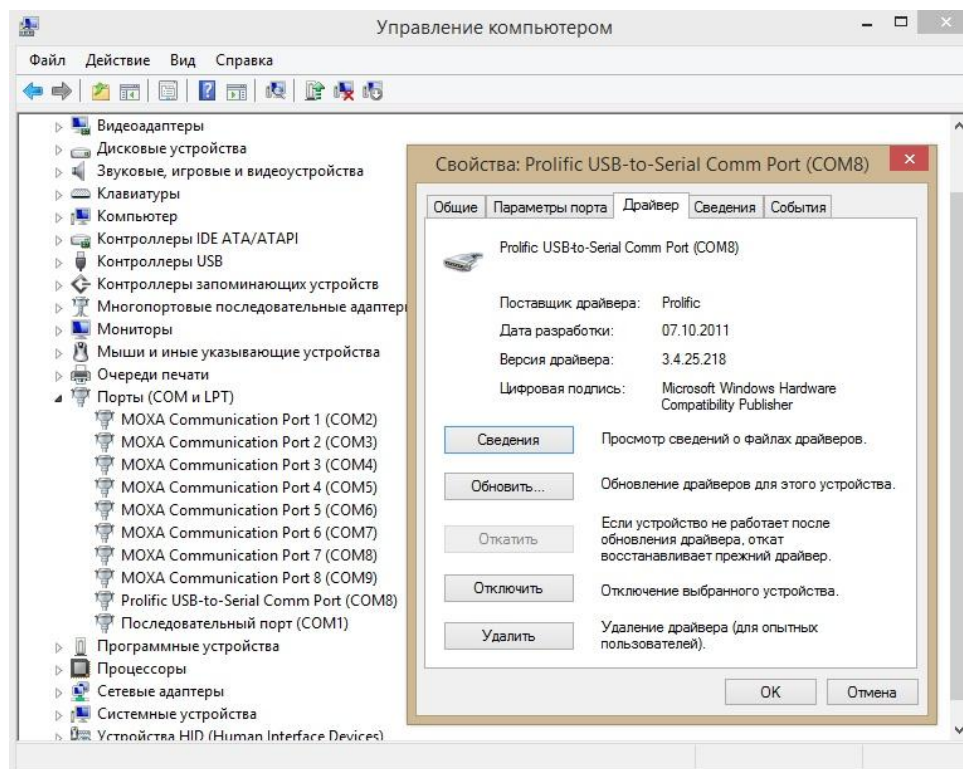


Выбрать версию 3.4.25.218(07.10.2011)



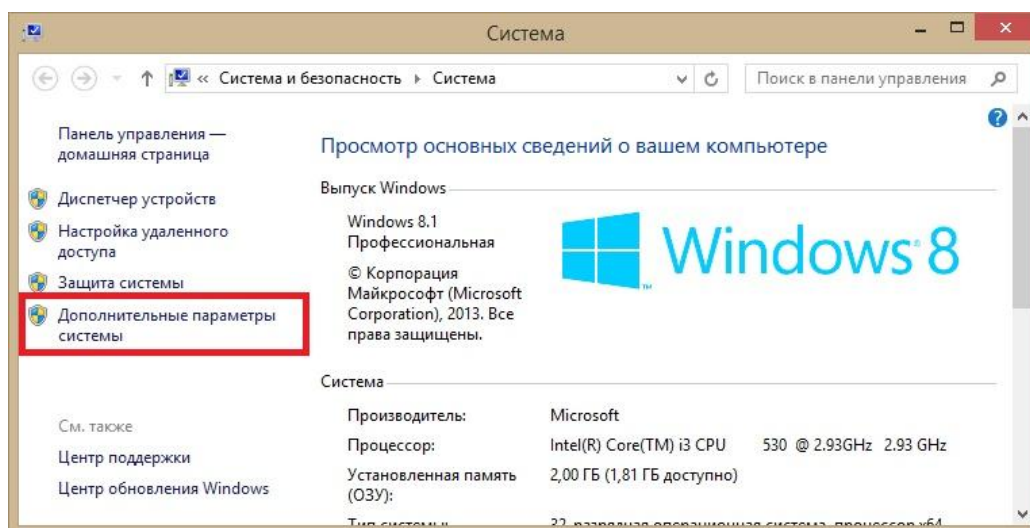
Откат драйвера к версии v.1.5.0 завершен

7. Запустить диспетчер устройств. Если все шаги выполнены правильно, то никаких ошибок быть не должно.

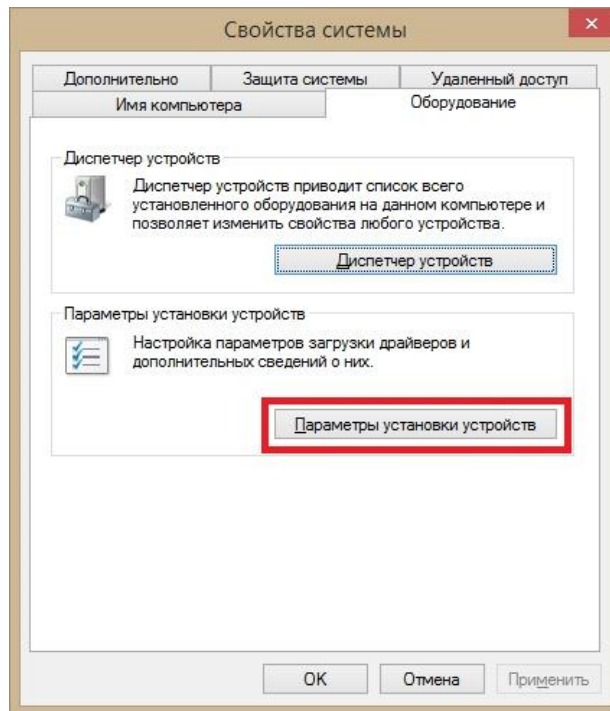


Кабель «PL-2303-HU-4 USB-to-Serial» готов к использованию

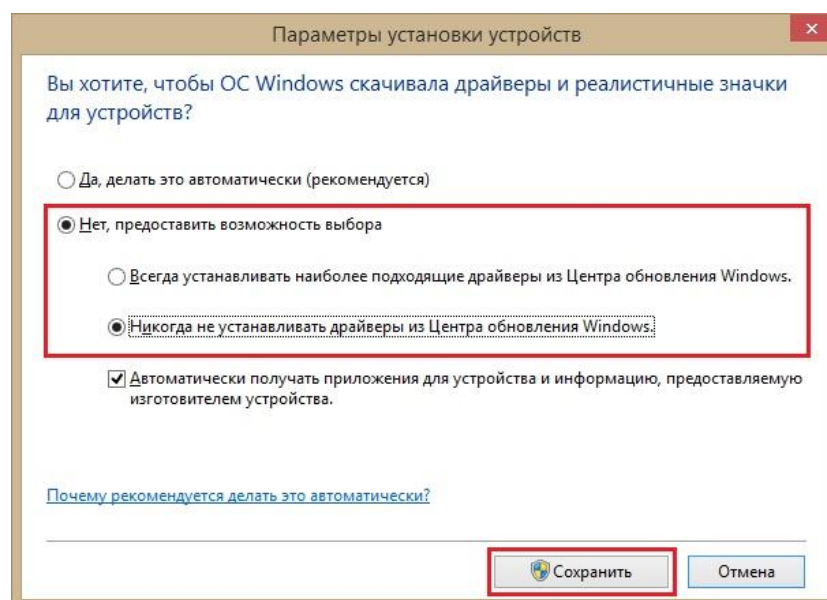
8. Последним шагом будет отключение Windows Update в ОС Windows 8. Если в будущем Вам все же необходимо будет включить обновления, то перед этим обязательно отключите кабель «PL-2303-HU-4 USB-to-Serial» от USB-порта компьютера во избежание обновлений драйвера PL2303.



Запустить «Свойства системы», выбрать «Дополнительные параметры системы»



Выбрать «Параметры установки устройств»



Выбрать «Нет, предоставлять возможность выбора», а затем «Никогда не устанавливать драйверы из Центра обновления Windows», нажать «Сохранить»